

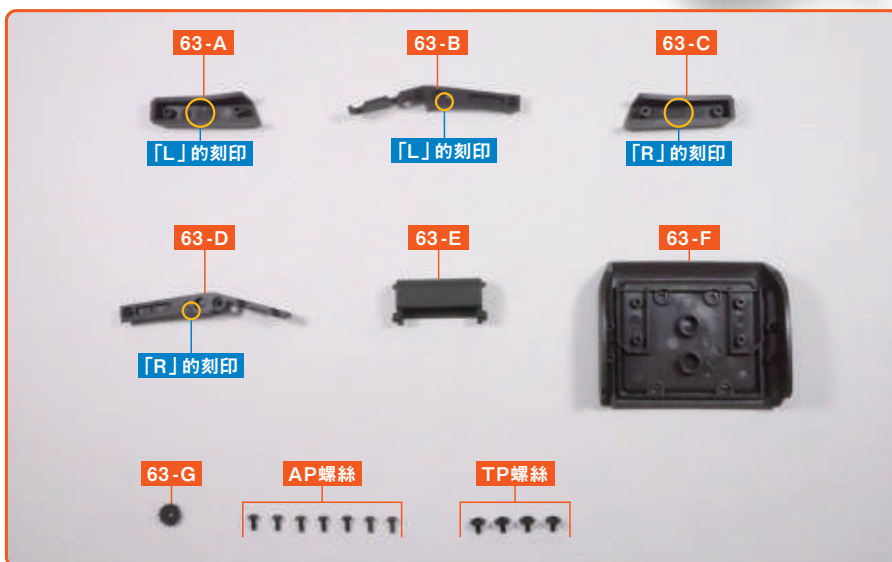
第63期

本期將組裝駕駛座的椅背架，並安裝在第59期組裝好的另一個頭枕。



# 組裝座椅 (5) 組裝駕駛座椅背架

※零件名稱和組裝指南中的「左·右」是指乘坐時從駕駛座的視角來看。「右 (R)」指的是駕駛座側，而「左 (L)」指的是副駕駛座側。



- 63-A 座椅背上墊 (L)
- 63-B 座椅背架 (L)
- 63-C 座椅背上墊 (R)
- 63-D 座椅背架 (R)
- 63-E 座椅背上墊 (C)
- 63-F 駕駛座椅背護板
- 63-G 座椅調節旋鈕
- AP螺絲 (1.7×4mm) ×7+備用
- TP螺絲 (1.7×4×5.5mm) ×4+備用

※組裝指南中所使用的零件可能與提供的零件在部分規格上有所不同。  
 ※除非組裝說明中另有說明，否則請使用十字螺絲起子1號進行組裝。

## 透過影片Check組裝步驟!

輕鬆使用QR碼存取最新影片和舊刊影片



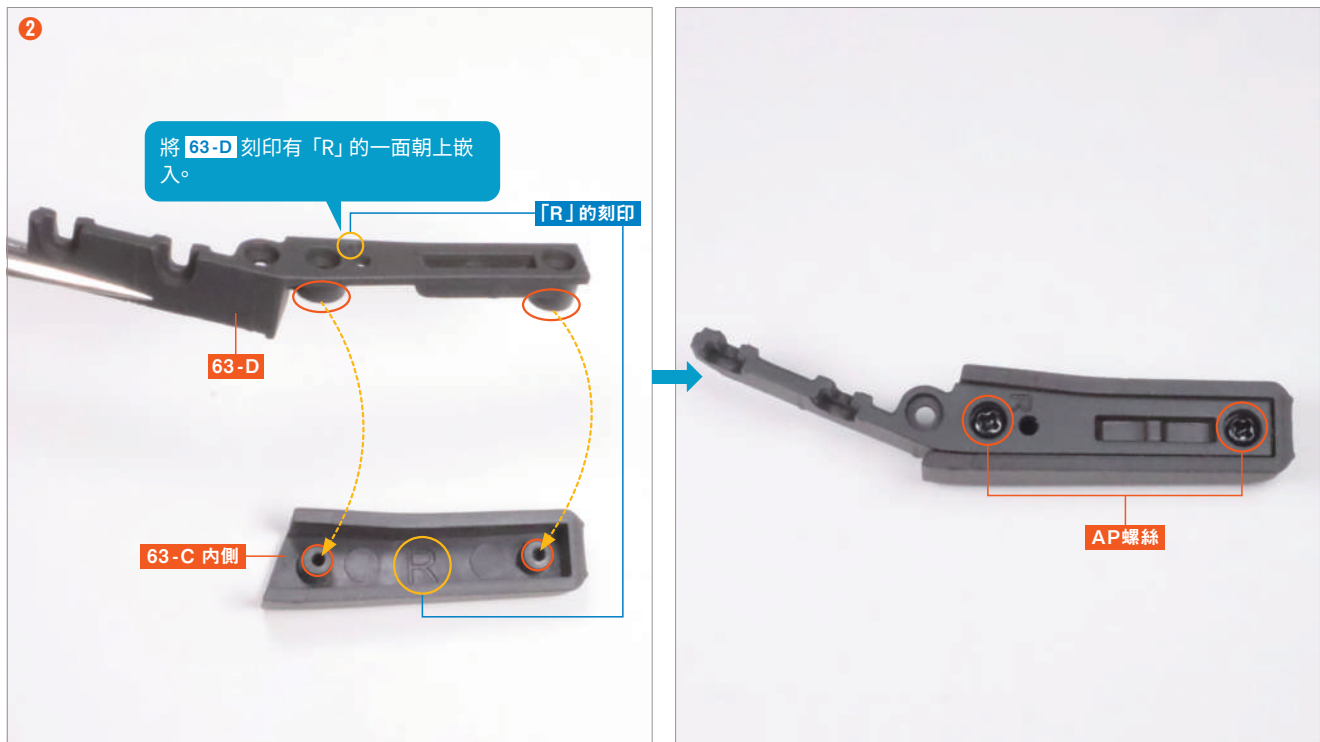
※在車型設計上，其零件的形狀可能與實車有所不同。  
 ※照片上的螺絲並不包含備用數量。

### step 1 組裝駕駛座椅背架



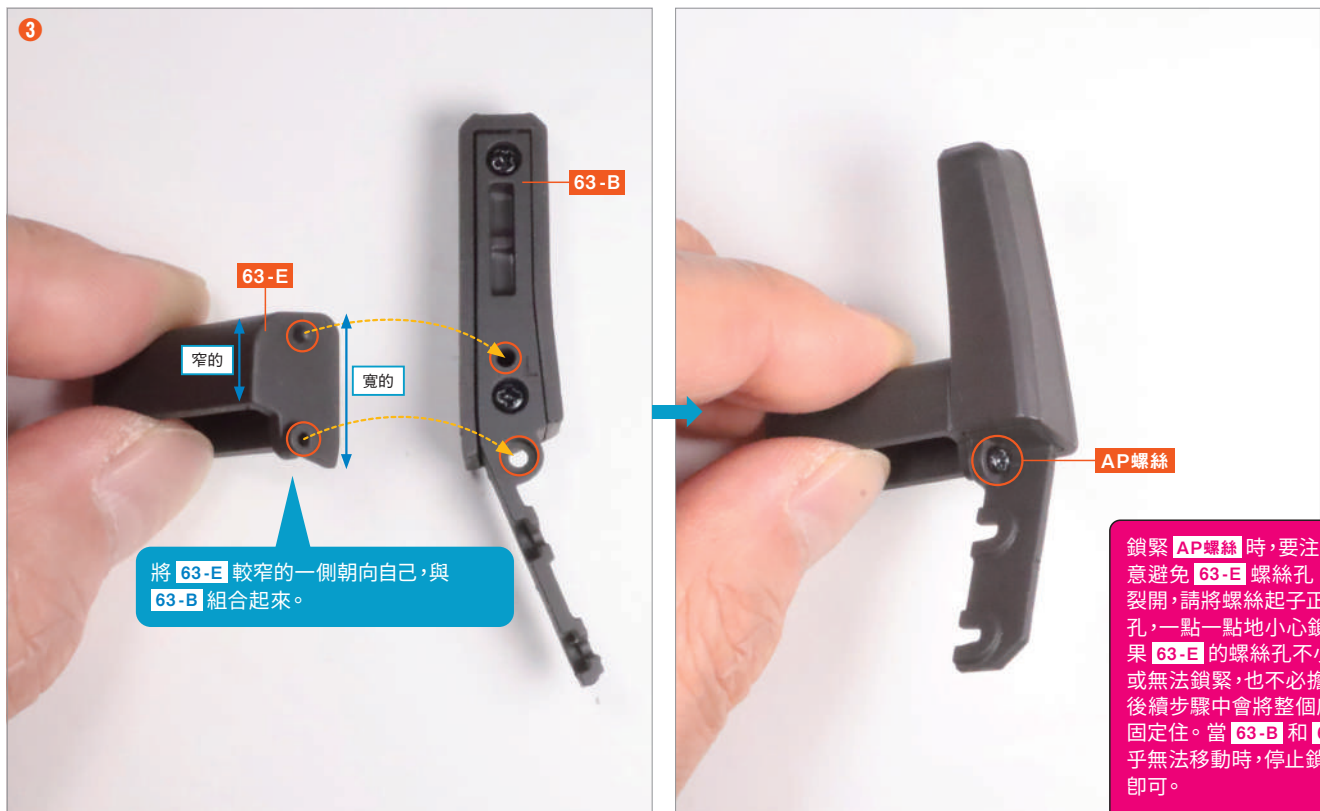
將座椅背架 (L) 63-B 的兩個圓形螺絲孔突起部分對準座椅背上墊 (L) 63-A 的兩個螺絲孔突起部分嵌入，並使用 AP螺絲 固定兩個位置。

2



將座椅背架 (R) 63-D 的兩個圓形螺絲孔突起部分對準座椅背上墊 (R) 63-C 的兩個螺絲孔突起部分嵌入，並使用 AP 螺絲 固定兩個位置。

3

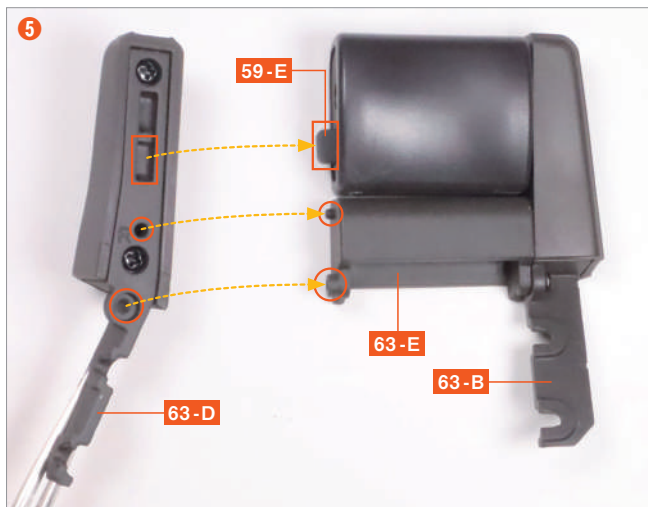


將座椅背上墊 (C) 63-E 的螺絲孔突起和小突起，分別對準步驟 1 中組裝好的 63-B 的螺絲孔凹槽和小孔嵌入，並從外側使用 AP 螺絲 固定。

鎖緊 AP 螺絲 時，要注意避免 63-E 螺絲孔裂開，請將螺絲起子正對螺絲孔，一點一點地小心鎖緊。如果 63-E 的螺絲孔不小心裂開或無法鎖緊，也不必擔心，因為後續步驟中會將整個座椅背架固定住。當 63-B 和 63-E 幾乎無法移動時，停止鎖緊螺絲即可。



備妥第59期組裝好的頭枕, 將頭枕止擋 59-E 嵌入 63-B 兩個方形凹槽中下方的凹槽, 進行組合。

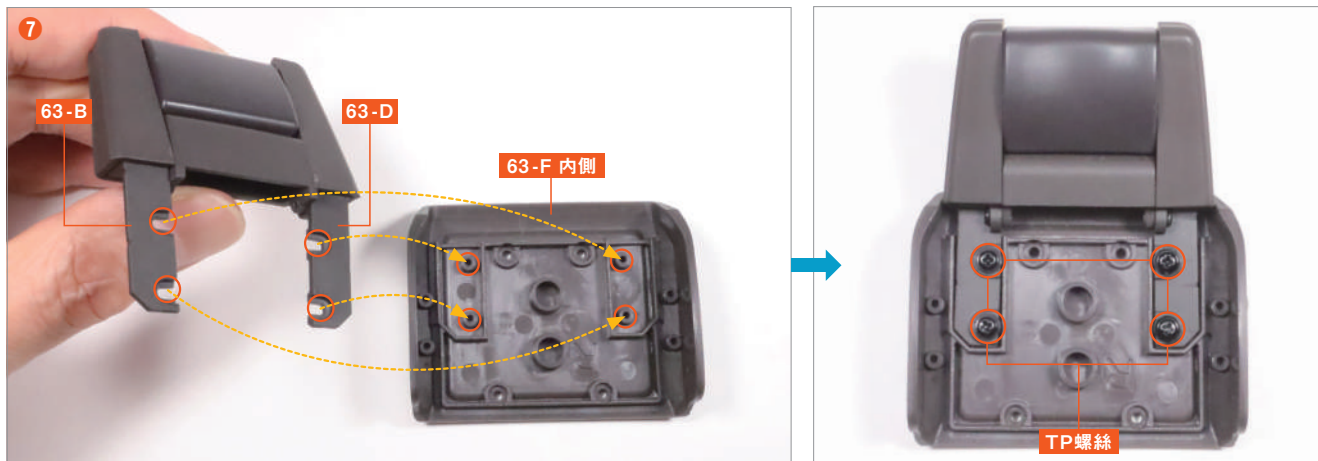


按住 59-E 和 63-B 以防止脫落的同時, 將步驟 2 中組裝好的 63-D 的螺絲孔凹槽和小孔, 分別對準 63-E 的螺絲孔突起和小突起。此外, 將 63-D 兩個方形凹槽中下方的凹槽對準 59-E。

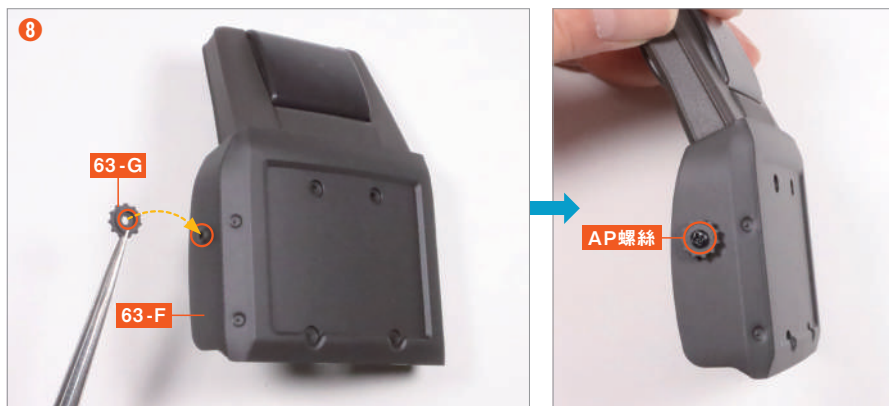


鎖緊 AP 螺絲時, 要注意避免 63-E 螺絲孔裂開, 請將螺絲起子正對螺絲孔, 一點一點地小心鎖緊。如果 63-E 的螺絲孔不小心裂開或無法鎖緊, 也不必擔心, 因為後續步驟中會將整個座椅背架固定住。當 63-D 和 63-E 幾乎無法移動時, 停止鎖緊螺絲即可。

在按住座椅背架整體以防其移位的同時, 從外側使用 AP 螺絲 固定 63-D 和 63-E。



將 63-B 和 63-D 各自的兩個螺絲孔缺口與副駕駛座椅背護板 63-F 內側的四個螺絲孔對齊嵌入，然後使用 TP 螺絲 將四個位置固定。



將座椅調節旋鈕 63-G 背面的螺絲孔凹槽對準 63-F 側面的螺絲孔突起部分，並使用 AP 螺絲 固定。

本期  
組裝

**完成!**

第63期的組裝到此結束。  
駕駛座的頭枕已安裝到座  
椅背架上。在第64期中，將  
把駕駛座椅背安裝到座椅  
背架上。

